

使用に際して、この説明文書を必ずお読みください。
また、必要な時に読めるように大切に保管しておいてください。

コンタクトレンズをつけたまま、あなたの瞳にうるおいを

アイブルーCL

眼科用薬

第3類医薬品

15mL

アイブルーCLは涙液タイプの目薬でコンタクトレンズを装着しているときの不快感を取り除きます。ソフト・O₂・ハード・使い捨て等のコンタクトレンズをつけたままでも点眼できます。目のかわき、目の疲れ、目のかすみにも効果をあらわします。



使用上の注意



相談すること

1. 次の人は使用前に医師又は薬剤師に相談してください

- (1) 医師の治療を受けている人。
- (2) 本人又は家族がアレルギー体質の人。
- (3) 薬によりアレルギー症状を起こしたことがある人。
- (4) 次の症状のある人。

はげしい目の痛み

- (5) 次の診断を受けた人。

緑内障

2. 次の場合は、直ちに使用を中止し、この文書を持って医師又は薬剤師に相談してください

- (1) 使用后、次の症状があらわれた場合

関係部位	症 状
皮ふ	発疹・発赤、かゆみ
目	充血、かゆみ、はれ

- (2) 目のかすみが改善されない場合
- (3) 2週間位使用しても症状がよくなる場合

(効能・効果)

目の疲れ、涙液の補助(目のかわき)、ハードコンタクトレンズ又はソフトコンタクトレンズを装着しているときの不快感、目のかすみ(目やにの多いときなど)

(用法・用量)

1回2～3滴を1日3～6回点眼してください。

〈用法・用量に関連する注意〉

- (1) 定められた用法・用量を守って使用してください。
- (2) 小児に使用させる場合には、保護者の指導監督のもとに使用させてください。

(3)容器の先をまぶた、まつ毛に触れさせないでください。

容器の先が、まぶたやまつ毛に触れますと、目やにや雑菌等のため、薬液が汚染または混濁することがありますのでご注意ください。また、混濁したものは、使用しないでください。

(4)点眼用にのみ使用してください。

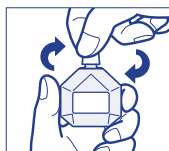
(キャップの開閉方法)

キャップのあげ方



キャップを左に回して開けてください。

キャップのしめ方



キャップを右に回して閉めてください。

◎必ずキャップを上にして、容器をしっかり持ってあげてください。

(正しい点眼方法)

容器の先が目やまつ毛にふれないように点眼してください。



(成分・分量)

本剤は100mL中に次の成分を含有します。

塩化ナトリウム 550mg

塩化カリウム 150mg

添加物：ホウ酸、ホウ砂、エドト酸ナトリウム水和物、ポリソルベート80、クロルヘキシジングルコン酸塩、ヒドロキシエチルセルロース

(保管及び取扱い上の注意)

- (1)直射日光の当たらない湿気の少ない涼しい所に密栓して保管してください。
- (2)小児の手の届かない所に保管してください。
- (3)自動車の中に放置しないでください。車のダッシュボードなど、高温下に放置した製品は、容器が変形して薬液が漏れたり、薬液の品質が劣化しているおそれがありますので、使用しないでください。
- (4)誤用を避け、品質を保持するため、他の容器に入れかえないでください。
- (5)汚染をさけるため、他の人と共用しないでください。
- (6)外箱に表示の使用期限を過ぎた製品は、使用しないでください。また、使用期限内であっても、開封後はできるだけ速やかに使用してください。
- (7)保存の状態によっては、成分の結晶が容器の点眼口周囲やキャップの内側に白くつくことがあります。その場合には清潔なガーゼで軽くふき取ってから使用してください。



本製品についてのお問い合わせは、お買い求めの薬局・薬店、または下記にお願い申し上げます。

株式会社カイゲン お客様相談室 電話06-6202-8911

受付時間 9:00~17:00(土曜、日曜、祝日を除く)